

Inwestycje zagraniczne w Bułgarii w mln dolarów

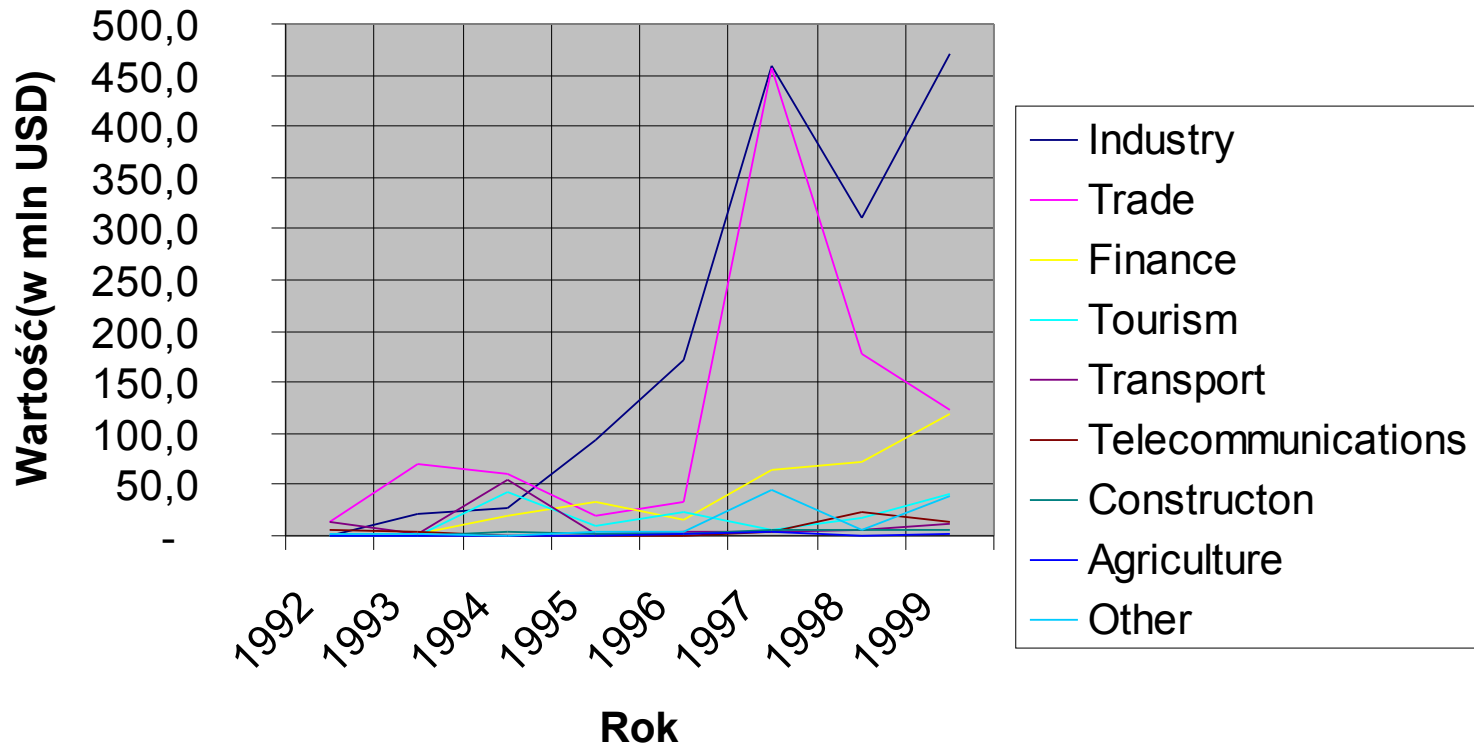
W poniższej tabelce przedstawiono wartość inwestycji w odpowiednich sektorach gospodarki w latach 1992-1999.

SEKTOR	ROK								Średnia inwestycji
	1992	1993	1994	1995	1996	1997	1998	1999	
Industry	0,2	20,8	28,2	94,5	172,5	458,5	310,6	471,2	194,6
Trade	13,5	70,0	59,9	20,1	32,4	457,0	177,4	124,0	119,3
Finance	-	1,8	18,8	32,3	15,4	64,3	72,2	119,1	40,5
Tourism	0,6	0,8	43,3	10,2	23,3	5,7	18,4	40,5	17,9
Transport	12,8	2,1	55,2	1,2	4,8	3,1	6,2	11,7	12,1
Telecommunications	6,1	4,0	-	-	0,9	3,6	23,2	14,1	6,5
Constructon	0,2	0,3	4,8	1,1	1,1	6,2	6,3	6,5	3,3
Agriculture	-	-	-	0,1	1,4	4,6	0,1	2,4	1,1
Other	1,2	2,5	0,7	3,1	4,6	44,6	5,5	40,0	12,8
Suma	34,6	102,3	210,9	162,6	256,4	1 047,6	619,9	829,5	

Gdzie pole oznaczone kolorem:

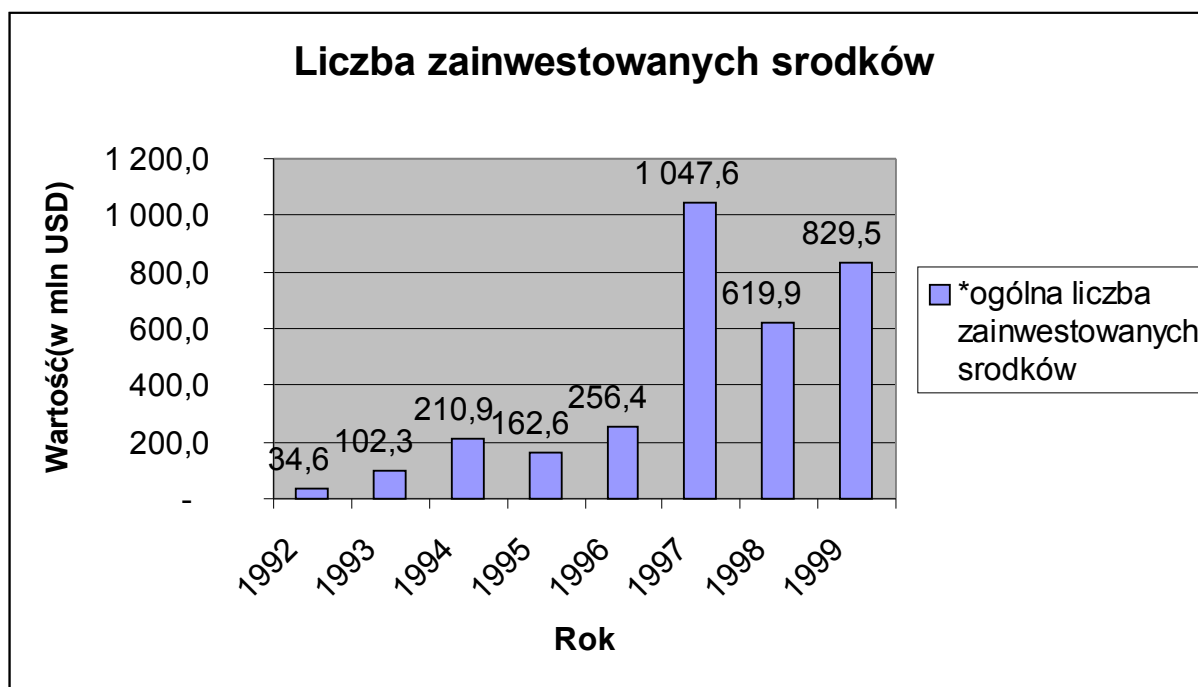
1. **Różowym** – oznacza minimalną wartość zainwestowaną w odpowiednim sektorze w latach 1992-1999
2. **Niebieskim** – oznacza maksymalną wartość zainwestowaną w odpowiednim sektorze w latach 1992-1999
3. **Czerwonym** – oznacza największą sumę wartości inwestycji we wszystkich sektorach w latach 1992-1999
4. **Pomarańczowym** – oznacza najmniejszą sumę wartości inwestycji we wszystkich sektorach w latach 1992-1999

Inwestycje zagraniczne w Bułgarii



Liczba zainwestowanych środków w odpowiednich latach.

ROK									
	1992	1993	1994	1995	1996	1997	1998	1999	ogólna liczba
suma	34,6	102,3	210,9	162,6	256,4	1 047,6	619,9	829,5	3 263,8



Suma zainwestowanych środków w odpowiednich sektorach(całkowita suma od roku 1992 do 1999)

sektor	Suma zainwestowanych środków
Industry	1556,5
Trade	954,3
Finance	323,9
Tourism	142,8
Transport	97,1
Telecommunications	51,9
Constructon	26,5
Agriculture	8,6
Other	102,2

Porównanie inwestycji we wszystkich sektorach w latach 1998 i 1999.

SEKTOR	ROK		wzrost/spadek
	1998	1999	
Industry	310,6	471,2	51,71%
Trade	177,4	124,0	-30,10%
Finance	72,2	119,1	64,96%
Tourism	18,4	40,5	120,11%
Transport	6,2	11,7	88,71%
Telecommunications	23,2	14,1	-39,22%
Constructon	6,3	6,5	3,17%
Agriculture	0,1	2,4	2300,00%
Other	5,5	40,0	627,27%
Suma	619,90	829,50	33,81%

Porównanie inwestycji w latach 1998 i 1999

